

## So verwenden Sie SkyQ Link PC im Direktmodus und im Access Point Modus:



**Hinweis:** Diese Anleitung gilt sinngemäß auch für Geräte mit eingebautem WiFi wie die Nexstar Evolution Teleskope. Für Abweichungen bezüglich der Einstellungen beachten Sie bitte die Anleitung des jeweiligen Geräts.

Bevor Sie das SkyPortal Modul verwenden, vergewissern Sie sich, dass der Schalter sich in der oberen Position für den Direct Connect Modus befindet. Verwenden Sie den AUX- oder Handcontrol-Port Ihrer Montierung, dann schalten Sie sie an. Hinweis: Wenn Ihre Montierung einen AUX-Port besitzt, können Sie diesen verwenden und den Handcontroller weiterhin an der Montierung lassen. Wenn Sie SkyPortal mit einer NexStar 4SE oder NexStar 5SE verwenden, müssen Sie den Handcontroller an der Montierung lassen und den AUX-Port verwenden.

Die Power-LED wird nun gleichmäßig leuchten, während die Anzeigen für Mode und Transmit blinken.

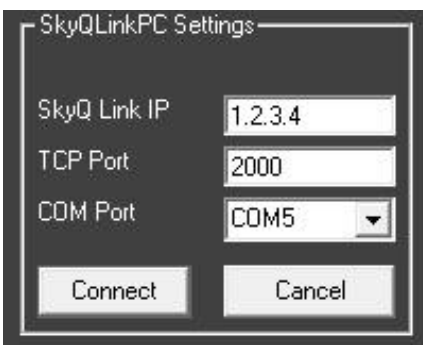
Anschließend klicken Sie auf das Icon für die WLAN-Verbindungen in der Taskleiste Ihres PCs. Das SkyPortal Modul stellt ein eigenes Netzwerk unter einem Namen wie SkyQLink-6c bereit.

Verbinden Sie den PC mit diesem Netzwerk. Nun wird die Power-LED gleichmäßig leuchten, die Modus-LED blinken und die Transmit-LED aus sein.



Starten Sie nun die SkyQ Link PC Software mit einem Doppelklick auf das Programmicon (links).

Mit einem Rechtsklick in das Programmfenster (Bild rechts), das genau so aussieht wie das SkyPortal Modul, öffnen Sie ein Kontextmenü.



Mit einem Klick auf Settings öffnen sie das Einstellungs-menü. Ein kleines Fenster mit drei Zeilen öffnet sich (Bild links). Dieses Fenster öffnet sich evtl. bereits automatisch beim Programmstart. Der Wert für die SkyQ Link IP sollte 1.2.3.4 lauten, der TCP Port den Wert 2000 und der COM Port einen gültigen Wert für Ihren Computer, z.B. COM 5.

Klicken Sie nun auf „Connect.“ Die Power-LED des SkyPortal Moduls wird nun gleichmäßig leuchten und die Modus-LED blinken. Das virtuelle SkyPortal-Modul auf Ihrem Computermonitor wird unten links ein grünes Licht zeigen, was eine bestehende Verbindung signalisiert. (Falls Sie keine Verbindung erstellen konnten, überprüfen Sie noch einmal alle Einstellungen und stellen Sie sicher, dass der PC mit dem Netzwerk des SkyPortal verbunden ist.

Starten Sie nun NexRemote (Bild auf der nächsten Seite). Wählen Sie den selben virtuellen COM-Port aus, den Sie auch in den Einstellungen von SkyQ Link PC verwendet haben. Wählen Sie Montierung und Firmware-Version aus. Das Beispiel zeigt die Einstellungen für eine LCM-Montierung mit der Firmware-Version 4.21.

Lassen Sie den Virtuellen Port leer und klicken Sie auf OK. Die Nachricht "Initializing firmware..." wird angezeigt, und NexRemote wird sich wie der normale Handcontroller verhalten, sobald der Montierungsname im Display angezeigt wird.



Nun wird auch das obere linke Licht des SkyQ Link Programmfensters grün leuchten und so eine bestehende Verbindung mit NexRemote signalisieren. Drücken Sie eine der Richtungstasten auf dem virtuellen Handcontroller von NexRemote. Die Montierung sollte sich nun in die entsprechende Richtung bewegen. Die beiden roten LEDs des SkyQ-Link-Programmfensters werden aufblincken. Auch die untere Transmit-LED des SkyPortal-Moduls wird blinken. Dies zeigt an, dass Daten übertragen werden.



(Wenn sich NexRemote nicht verbinden kann, schließen Sie das Programm und öffnen es erneut. Dann wiederholen Sie oben beschriebenen Schritte.)

Beenden Sie NexRemote, bevor Sie den Access Point Modus einrichten.

Bevor Sie den Access Point Modus einrichten, benötigen Sie eine freie IP-Adresse in Ihrem lokalen Netzwerk, die Sie dem SkyPortal-Modul zuweisen können. Wenn Sie nicht bereits wissen, welche Adressen verfügbar sind, können Sie Ihren Netzwerkverwalter fragen, eine Netzwerk-Software wie Ping verwenden oder mit Windows-Utilities wie Ping auf der Kommandozeile Adressen ausprobieren, bis Sie eine freie IP finden.

Ein Ping an eine freie IP-Adresse wird eine Meldung wie "Request timed out" liefern, während nicht erreichbare Adressen eine Meldung wie "Destination host unreachable" liefern. Ein Ping an einen Computer liefert Meldungen wie "Bytes=32" und weitere Informationen.

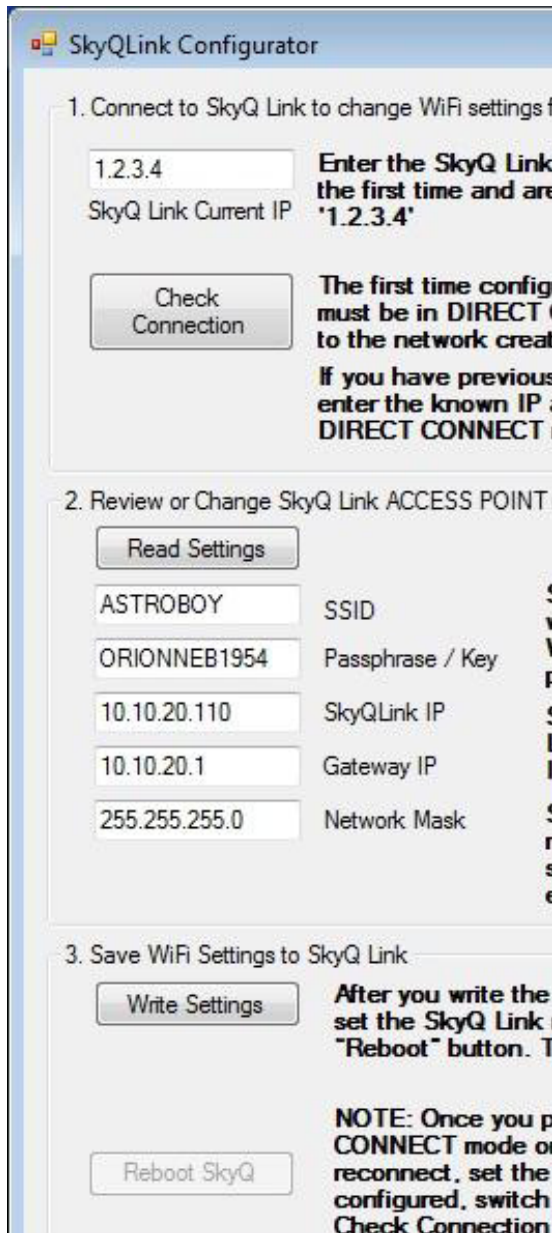
Um den Access Point Modus einzurichten, klicken Sie mit der rechten Maustaste auf das SkyQ Link Programmfenster und wählen Sie "Configure SkyQ Link Settings" aus. Ein neues Fenster mit der Bezeichnung SkyQ Link Configurator (Bild rechts) wird sich öffnen und die IP-Adresse für den Direct Connect Modus anzeigen.

Klicken Sie auf die darunterliegende Schaltfläche „Check Connection“. Nun werden einige Informationen über die aktive Verbindung angezeigt (Bild rechts).

Wenn Sie in der linken Hälfte des Fensters auf „Read Settings“ klicken, werden die aktuellen Einstellungen ausgelesen, die zuvor für einen Access



Point hinterlegt wurden (Bild links). Diese Daten können falsch sein oder fehlen – dann müssen Sie sie neu eingeben.



Wenn Sie die richtigen Werte eingegeben haben für den Netzwerkname (SSID, hier: ASTROBOY), Sicherheitspasswort (hier ORIONNEB1954), SkyQ Link IP (hier 10.10.20.110), Gateway IP (hier 10.10.20.1) und Netzwerk-Maske (immer 255.255.255.0), speichern Sie sie im Modul, indem Sie auf “Write Settings” klicken. Klicken Sie anschließend auf “Reboot”, damit diese Werte auch angewendet werden.

Geben Sie nun die SkyQ Link PC IP Adresse (z.B. 10.10.20.110) in dem Feld SkyQ Link Current IP oben im Konfigurator ein. Schalten Sie Montierung und Modul aus. Stellen sie den Schalter am Modul auf „Access Mode“ und warten Sie mindestens 15 Sekunden, bevor Sie Montierung und Modul wieder anschalten. Klicken Sie nun auf „Check Connection“. Das Modul wird sich mit Ihrem Netzwerk verbinden und die Informationen werden rechts im Fenster angezeigt.

Sie können nun das Konfigurator-Fenster schließen und die Verbindung unterbrechen. Das kleinere Fenster mit den SkyPortal Settings wird erscheinen. Überprüfen Sie, ob die Werte hier mit denen im Konfigurator-Fenster übereinstimmen und klicken Sie auf “Connect”. Das virtuelle SkyPortal-Modul wird nun unten links einen grünen Punkt anzeigen.

Starten sie nun NexRemote. Wie zuvor setzen Sie für den COM-Port den selben Wert wie in SkyQ PC. Klicken Sie auf OK, anschließend wird sich NexRemote mit dem Modul verbinden und eine Meldung anzeigen wie “LCM Ready. Press ENTER to begin alignment.”



Wenn Sie nun eine Richtungstaste drücken, sollte die Montierung sich bewegen. Die roten Lichter in SkyQ Link PC werden blinken, während die beiden grünen stetig leuchten sollten.

Wenn Sie SkyQ Link PC das nächste Mal im selben Netzwerk und mit der selben IP-Adresse benutzen wollen, müssen Sie nur das Modul an die Montierung anschließen, vorher den Schalter auf Access Point stellen, die Montierung anschalten, den PC mit Ihrem drahtlosen Netzwerk verbinden, die SkyQ Link PC starten, die Einträge im kleinen Settings-Fenster überprüfen und auf “Connect” klicken.